

**SUPERFICIES TRASTEROS Y GARAJES**

**SUPERFICIES TRASTEROS ( m2)**

Trastero 1	6,73
Trastero 2	3,25
Trastero 3	4,16
Trastero 4	4,26
Trastero 5	3,18
Trastero 6	5,19
Trastero 7	6,99
Trastero 8	4,28
Trastero 9	4,50
Trastero 10	4,69
Trastero 11	3,81

**Superficie útil trasteros 51,04**

**Superficie construida trasteros 65,24**

**SUPERFICIES GARAJES**

Plaza 1	14,82
Plaza 2	14,71
Plaza 3	23,76
Plaza 4	15,14
Plaza 5	15,14
Plaza 6	15,09
Plaza 7	15,14
Plaza 8	21,81
Plaza 9	21,64
Plaza 10	14,84
Plaza 11	14,79
Plaza 12	14,84
Plaza 13	14,84
Plaza 14	22,85
Plaza 15	22,18

**Superficie útil plazas 261,59**

**Superficie construida plazas 288,34**

**SUP.TOTALES PLANTA SOTANO**

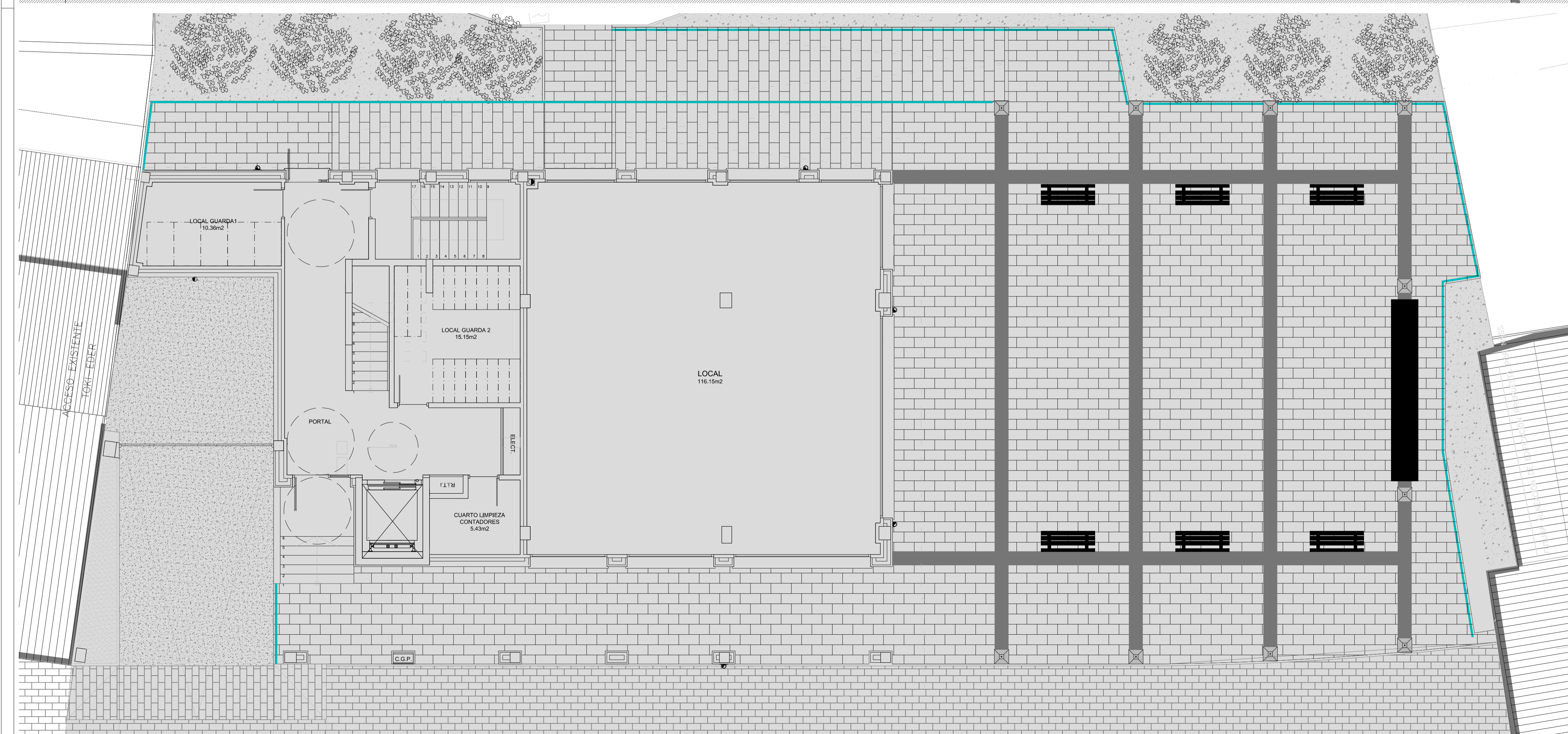
<b>Superficie útil (m2)</b>	
Plazas aparcamiento	261,59
Vial rodadura	210,54
Trasteros	51,04
Elementos comunes	23,35
<b>Superficie útil total</b>	<b>546,52</b>

<b>Superficie construida (m2)</b>	
Plazas aparcamiento	288,42
Vial rodadura	214,37
Trasteros	65,25
Elementos comunes	47,30
<b>Superficie construida total</b>	<b>615,34</b>

**SUP.TOTALES PLANTA BAJA**

<b>Superficie útil (m2)</b>	
Local	115,85
Vial rodadura/Porche ext.	116,93
Elementos comunes	72,64
<b>Superficie útil total</b>	<b>305,42</b>

<b>Superficie construida (m2)</b>	
Local	129,50
Vial rodadura/Porche ext.	119,56
Elementos comunes	94,86
<b>Superficie construida total</b>	<b>343,92</b>



FASEA  
FASE

**PROYECTO DE EJECUCIÓN**

PROIEKTUA  
PROYECTO

**12 VIVIENDAS, LOCAL Y GARAJES**

KOKAPENA  
EMPLAZAMIENTO

ELBARRENA 29

ATAUN-GIPUZKOA

PLANOA  
PLANO

**A.03. PLANTAS AMUEBLADAS.**  
*Planta sótano y planta baja*

ARKITEKTOAK  
ARQUITECTOS

ESKALA:  
ESCALA:

1/75

DATA:  
FECHA:

JUNIO 2025

El presente documento es copia de su original del que son autores D. Itziar Ituriz Iraola y Dña. Luján Gurruchaga Oñativola. Su utilización total o parcial, así como cualquier reproducción o cesión a terceros requerirá la previa autorización expresa de sus autores, quedando en todo caso prohibida cualquier modificación unilateral del mismo.